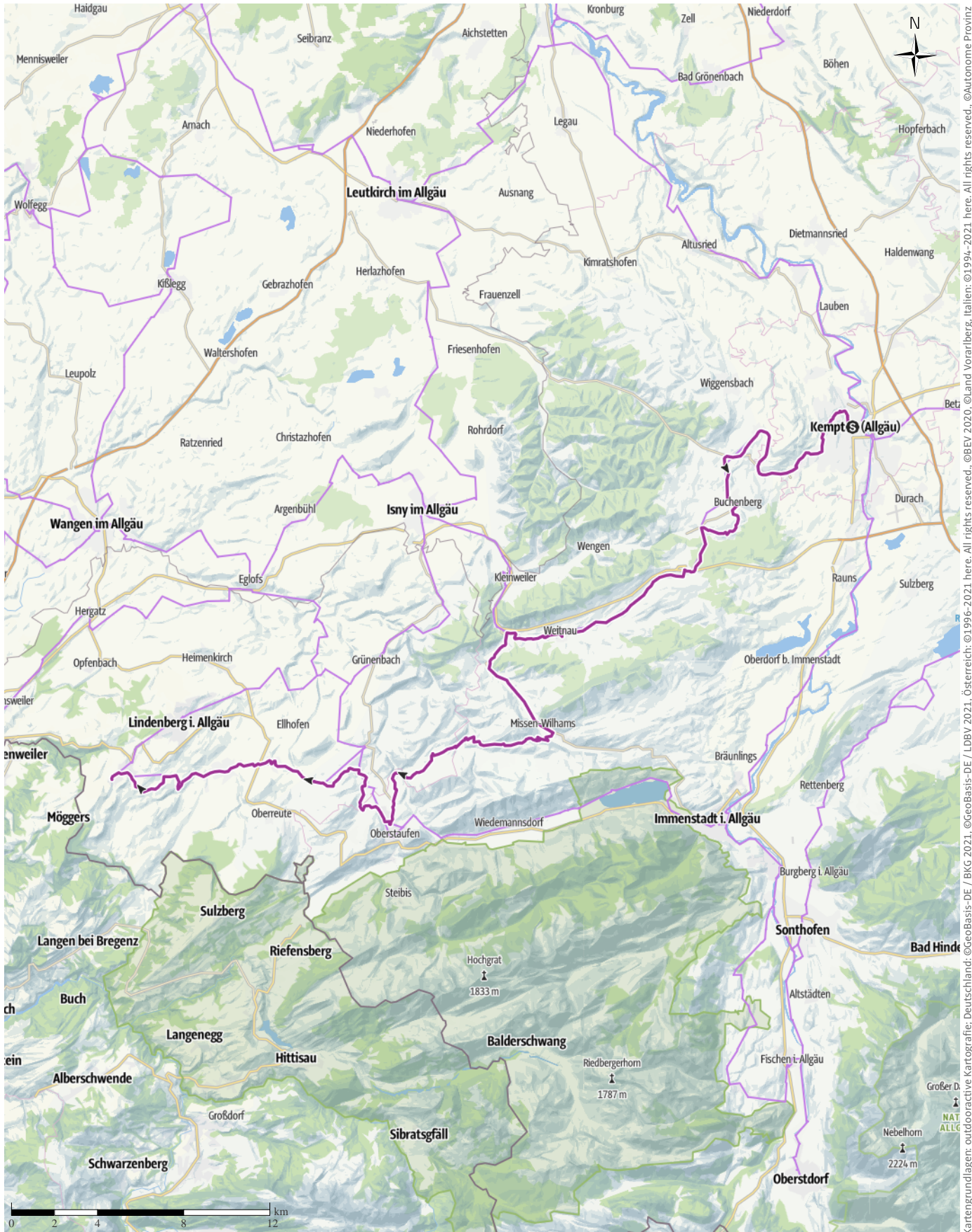


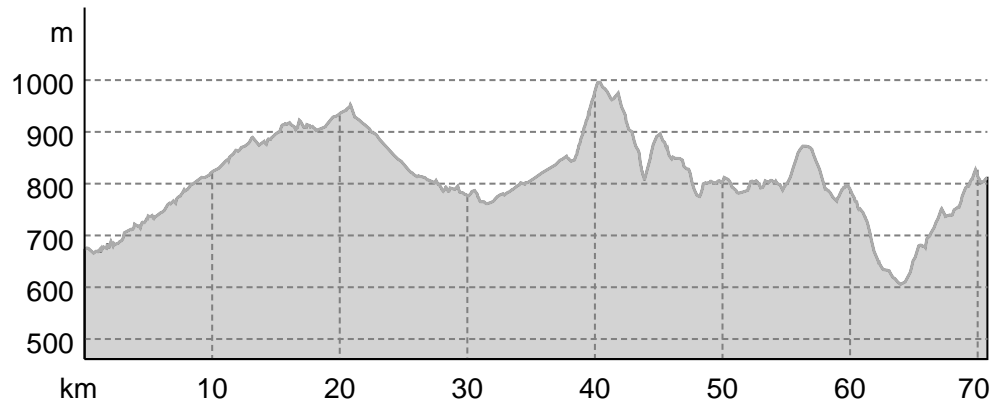
# Jakobus Radpilgerweg 10. Etappe Passau - Lindau - Nonnenhorn

↔ 70,8 km | ⌚ 5:25 h | ⚡ 977 m | ⚡ 835 m | Schwierigkeit -



Kartengrundlagen: outdooractive Kartografie; Deutschland: ©GeoBasis-DE / BKG 2021, ©GeoBasis-DE / LDBV 2021, Österreich: ©1996-2021 here, All rights reserved. ©BBEV 2020, ©Land Vorarlberg, Italien: ©1994-2021 here, All rights reserved. ©Autonome Provinz Bozen – Südtirol – Abteilung Natur, Landschaft und Raumentwicklung, © Cartago S.R.L. Kartengrundlagen: outdooractive Kartografie; ©OpenStreetMap (www.openstreetmap.org)

### Höhenprofil



### Tourdaten

#### Radtour

Strecke ↔ 70,8 km

Dauer ⌚ 5:25 h

Aufstieg ▲ 977 m

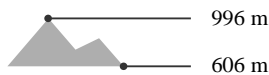
Abstieg ▼ 835 m

Schwierigkeit -

Kondition ●●●●●●

Technik ●●●●●●

Höhenlage



### Beste Jahreszeit

JAN | FEB | MÄR  
 APR | MAI | JUN  
 JUL | AUG | SEP  
 OKT | NOV | DEZ

### Bewertungen

#### Autoren

Erlebnis ●●●●●●

Landschaft ●●●●●●

#### Community

### Weitere Tourdaten



Christian Reuting

Aktualisierung: 27.01.2022

10. Etappe:

Kempten-Scheidegg

### Tour zum Mitnehmen für iPhone und Android



QR-Code scannen und diese Tour offline speichern, mit Freunden teilen und mehr.

Webseite

<https://out.ac/I7bxIA>