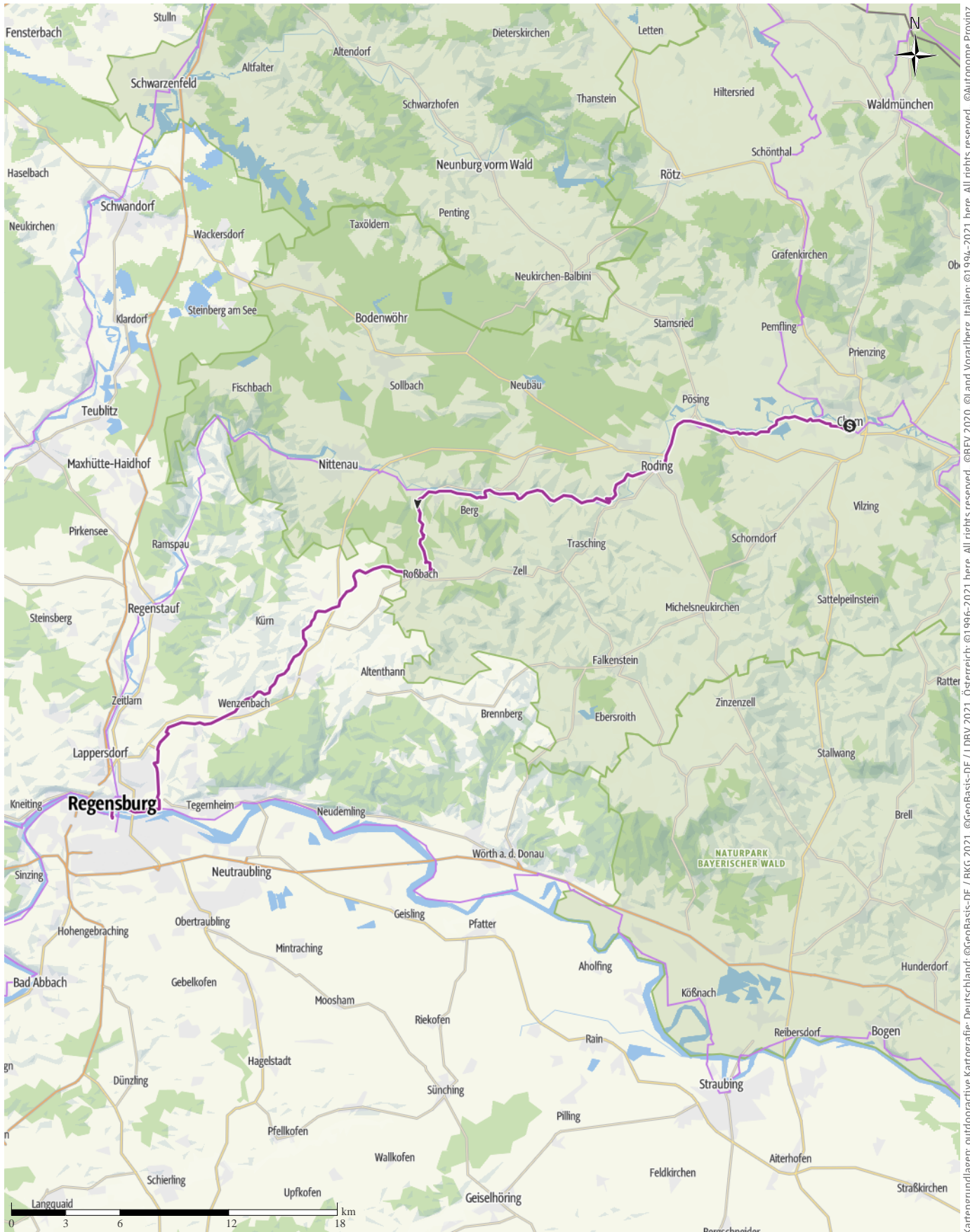


Jakobus Radpilgerweg 2. Etappe: Cham-Regensburg

↔ 67,2 km | ⌚ 4:55 h | ▲ 345 m | ▼ 398 m | Schwierigkeit -



Kartengrundlagen: outdooractive Kartografie; Deutschland: ©GeoBasis-DE / BKG 2021, ©GeoBasis-DE / LDBV 2021, Österreich: ©1996-2021 here, All rights reserved., ©BEV 2020, ©Land Vorarlberg, Italien: ©1994-2021 here, All rights reserved., ©Autonome Provinz Bozen – Südtirol – Abteilung Natur, Landschaft und Raumentwicklung, ©Cartago S.R.L. Kartengrundlagen: outdooractive Kartografie; ©OpenStreetMap (www.openstreetmap.org)