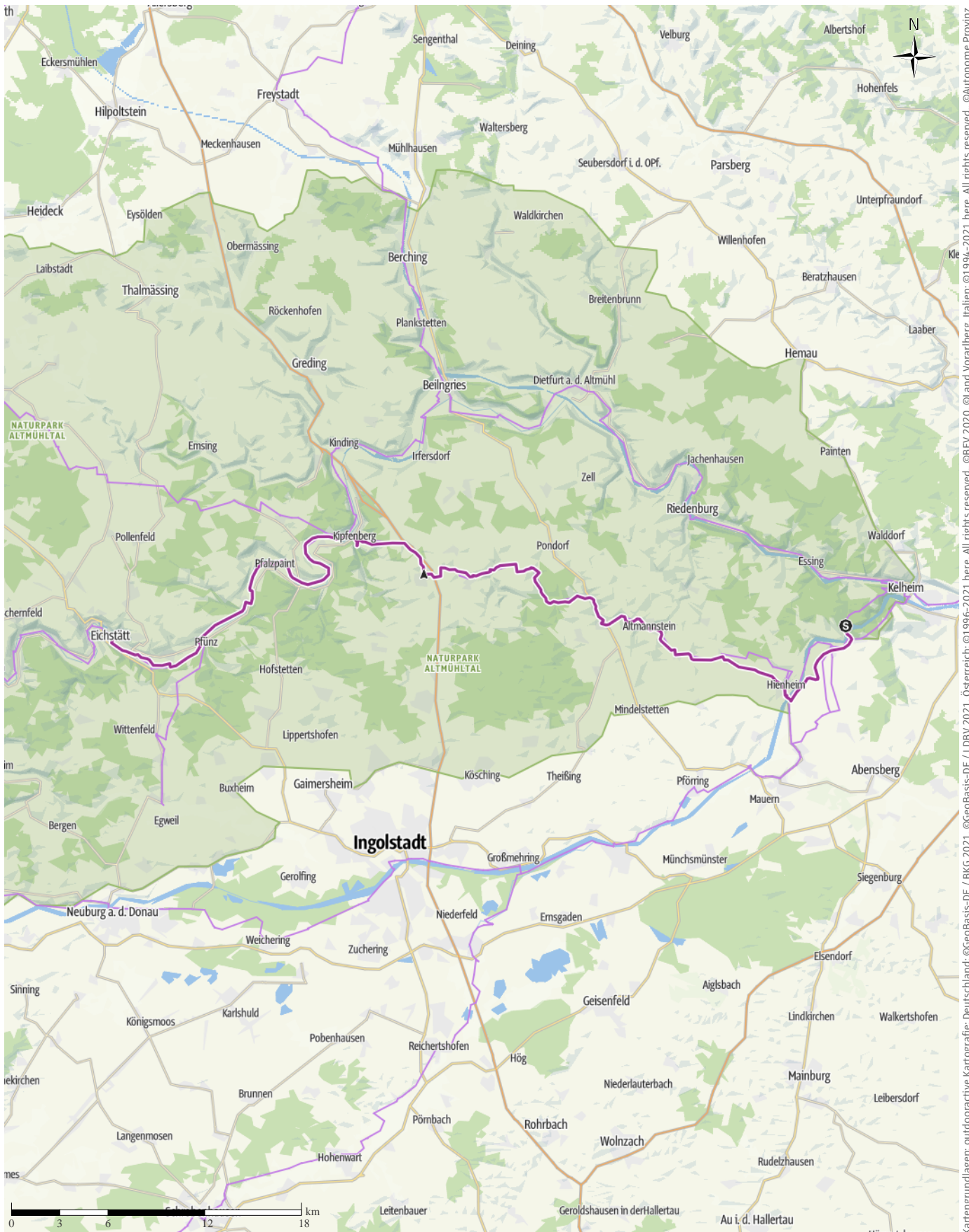


# Jakobus Radpilgerweg 4.2 Etappe: Weltenburg-Eichstätt (Nordvariante)

↔ 73,7 km | ⌚ 5:10 h | ▲ 520 m | ▼ 486 m | Schwierigkeit -



Kartengrundlagen: outdooractive Kartografie; Deutschland: ©GeoBasis-DE / BKG 2021, ©GeoBasis-DE / LDBV 2021, Österreich: ©1996-2021 here, All rights reserved. ©BBEV 2020, ©Land Vorarlberg, Italien: ©1994-2021 here, All rights reserved. ©Autonome Provinz Bozen – Südtirol – Abteilung Natur, Landschaft und Raumentwicklung, ©Cartago S.R.L. Kartengrundlagen: outdooractive Kartografie; ©OpenStreetMap (www.openstreetmap.org)