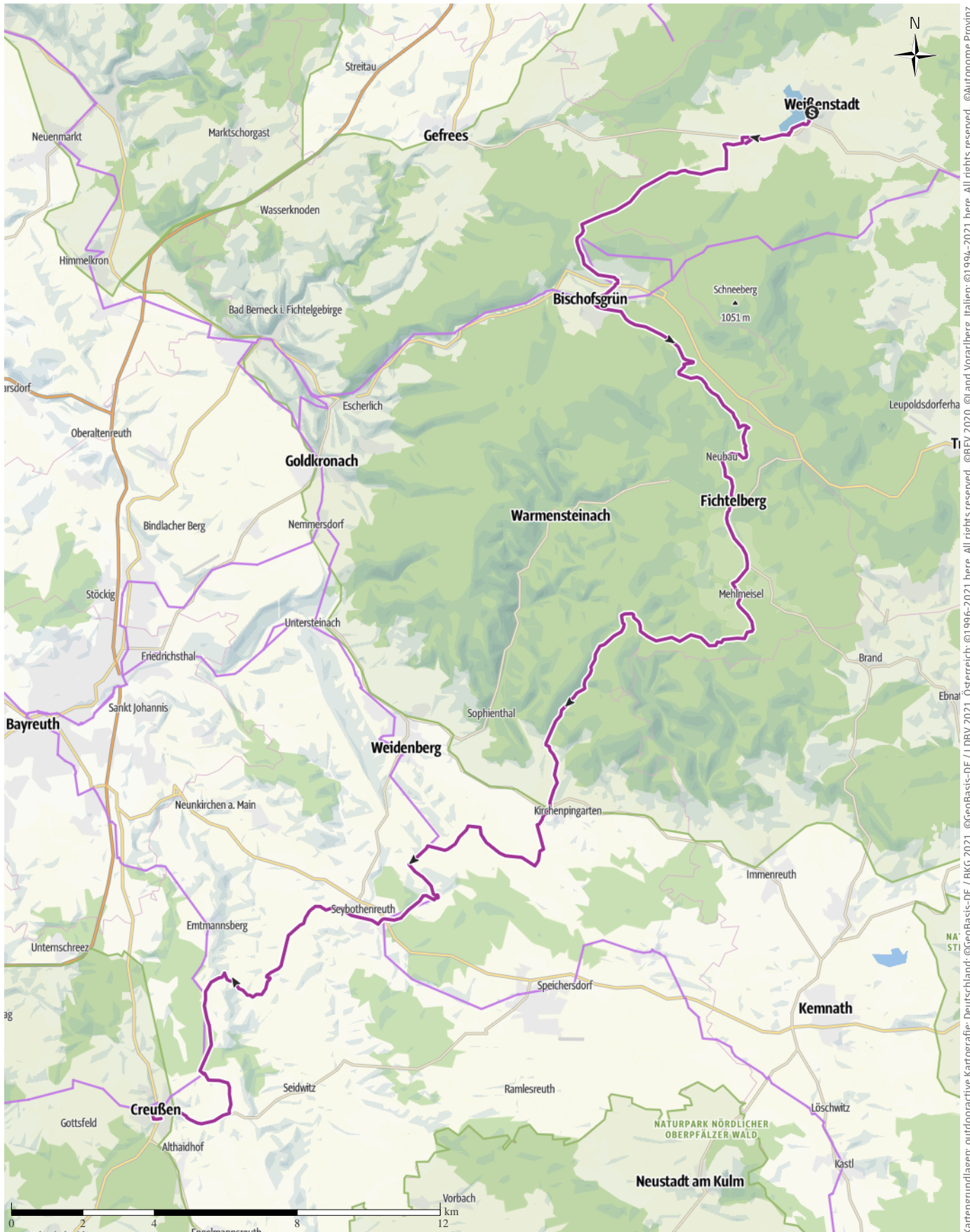


Jakobus Radpilgerweg Hof - Nürnberg: 2. Etappe: Weissenstadt-Creußen

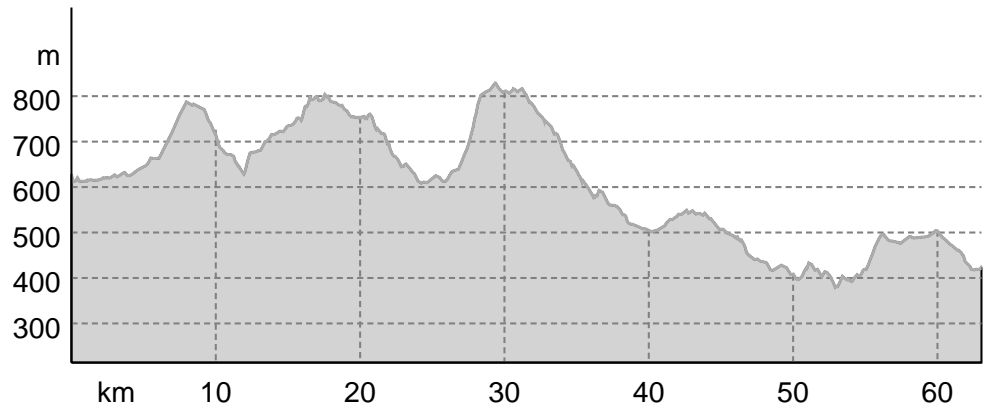
← 63 km | ⌚ 4:45 h | ▲ 814 m | ▼ 1.016 m | Schwierigkeit -



Kartengrundlagen: outdooractive Kartografie; Deutschland: ©GeoBasis-DE / BKG 2021, ©GeoBasis-DE / LDBV 2021, Österreich: ©1996-2021 here, All rights reserved, ©BBEV 2020, ©Land Vorarlberg, Italien: ©1994-2021 here, All rights reserved, ©Autonome Provinz Bozen – Südtirol – Abteilung Natur, Landschaft und Raumentwicklung, © Cartago S.R.L. Kartengrundlagen: outdooractive Kartografie; ©OpenStreetMap (www.openstreetmap.org)

Jakobus Radpilgerweg Hof Nürnberg: 2. ...

Höhenprofil



Tourdaten

Radtour

Strecke ↔ 63 km

Dauer ⌚ 4:45 h

Aufstieg ▲ 814 m

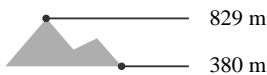
Abstieg ▼ 1016 m

Schwierigkeit -

Kondition ●●●●●●

Technik ●●●●●●

Höhenlage



Beste Jahreszeit

JAN | FEB | MÄR
 APR | MAI | JUN
 JUL | AUG | SEP
 OKT | NOV | DEZ

Bewertungen

Autoren

Erlebnis ●●●●●●

Landschaft ●●●●●●

Community

Weitere Tourdaten



Christian Reuting

Aktualisierung: 05.12.2022

Jakobus Radpilgerweg Hof - Nürnberg:

2. Etappe: Weissenstadt-Creußen

Tour zum Mitnehmen für iPhone und Android



QR-Code scannen und diese Tour offline speichern, mit Freunden teilen und mehr.

Webseite

<https://out.ac/I7Wojn>