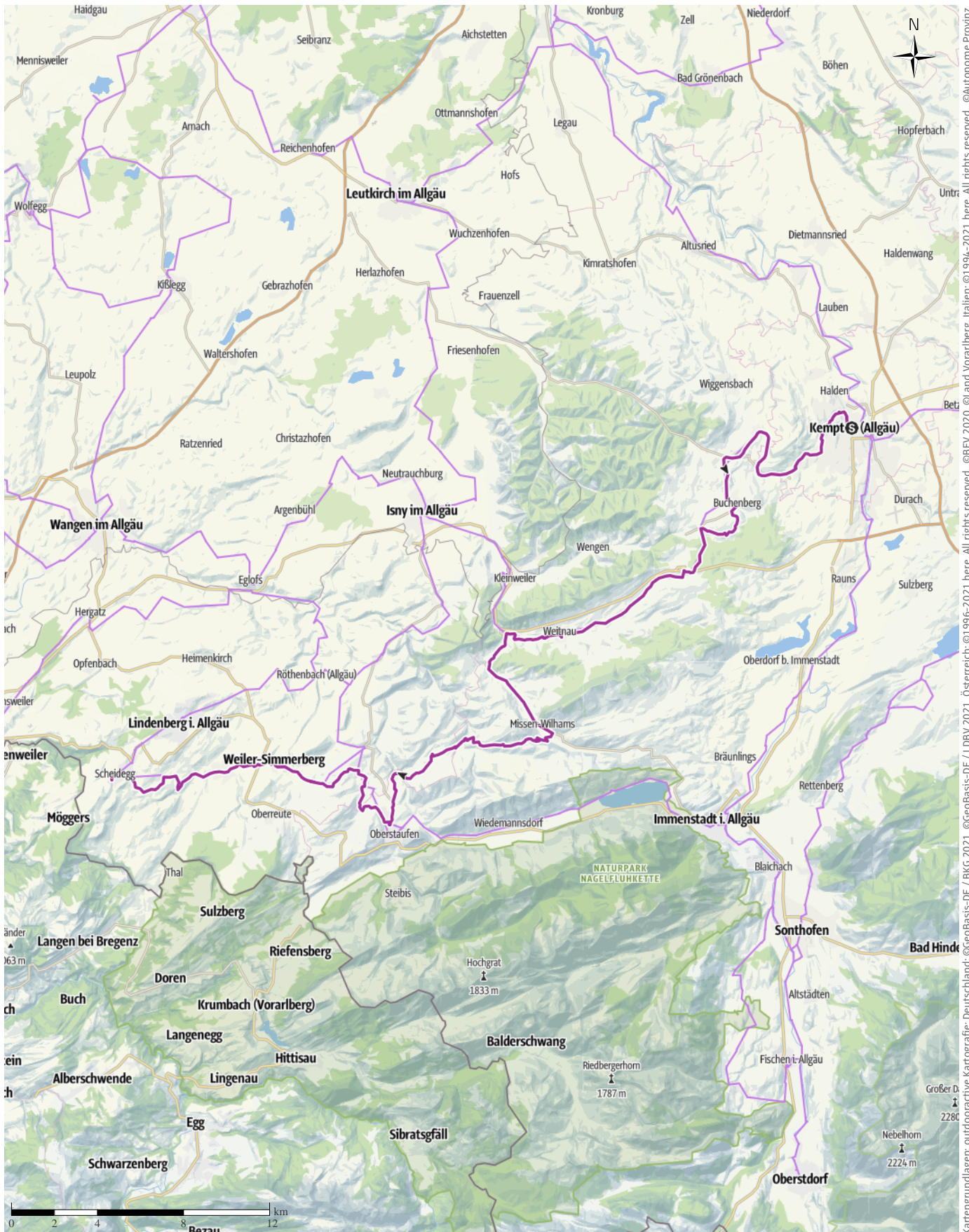


JAKOBUSWEG als Radpilgerweg Etappe: Kempten - Weitnau - Scheidegg

↔ 70,8 km | ⌚ 5:25 h | ⚡ 977 m | 🏔️ 835 m | Schwierigkeit -



Kartengrundlagen: outdooractive Kartografie; Deutschland: ©GeoBasis-DE / LDBV 2021, ©OpenStreetMap contributors, ©BBEVO 2020, ©Land Vorarlberg, Italien: ©1994-2021 here. All rights reserved. ©Autonome Provinz Bozen – Südtirol – Abteilung Natur, Landschaft und Raumentwicklung, ©Cartago S.R.L. Kartengrundlagen: outdooractive Kartografie; ©OpenStreetMap (www.openstreetmap.org)